

Водопроницаемое заполнение швов в системе мощения tubag компании «quick-mix»



Рональд ФРАНКЕ, руководитель отдела маркетинга и технической поддержки ЗАО «Квик-микс»



С этого года в программу поставки фирмы «quick-mix» включен новый и благодаря технологии Easy Clean инновационный продукт: водопроницаемый раствор для заполнения швов PFF. О свойствах, преимуществах и применении этого раствора рассказывается в статье.

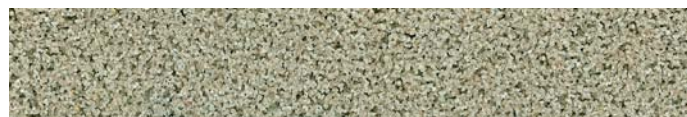
Готовый к употреблению водопроницаемый раствор PFF предназначен для заполнения швов брусчатки, плит из натурального камня и покрытий из клинкерного кирпича для декоративного оформления террас, площадок и дорожек с преимущественно пешеходной нагрузкой. В зависимости от уплотнения и основания раствор PFF подходит также для поверхностей, подвергающихся легкой транспортной нагрузке. Раствор для заполнения швов PFF чрезвычайно прост в использовании – готовая смесь распределяется по чистой, предварительно увлажненной поверхности и утрамбовывается в швы удобным зашлямовыванием с помощью резинового скребка. Такое простое и рациональное использование возможно благодаря применению инновационной технологии Easy Clean. Раствор имеет пористую структуру, через которую вода, попадающая на брусчатку вследствие выпадения осадков, свободно проходит и впитывается в почву. Это свойство значительно уменьшает промерзание швов брусчатки и возникающие в результате промерзания разрушения.



Обработанная поверхность пригодна для хождения через ~24 часа и выдерживает полную нагрузку спустя ~7 дней.

Технические данные раствора PFF

Плотность свежего раствора:	~1,8 кг/л
Время использования:	~30 мин
Ширина шва:	не менее 3 мм
Глубина шва:	не менее 30 мм
Прочность на сжатие:	~8 Н/мм ² (спустя 7 дней)
Температура применения:	≥ 0°C
Форма поставки:	ведра по 12,5 и 25 кг
Цвета:	песочный



каменно-серый



базальт



Основные свойства раствора PFF

- готовый к употреблению;
- упакован под вакуумом;
- затвердевание под воздействием кислорода воздуха;
- водопроницаемый;
- простое и рациональное применение благодаря применению технологии ECT (Easy Clean Technology);
- удобное зашлямовывание, для наилучшего заполнения швов и повышенной плотности материала;
- эффективно препятствует зарастанию швов;
- морозоустойчив.

Подготовка основания и применение PFF

Покрытие из брусчатки / тротуарного клинкера и соответствующее основание должны быть построены таким образом, чтобы в результате последующих нагрузок покрытие не расходилось. Укладываемое покрытие в целом должно быть водопроницаемым, чтобы

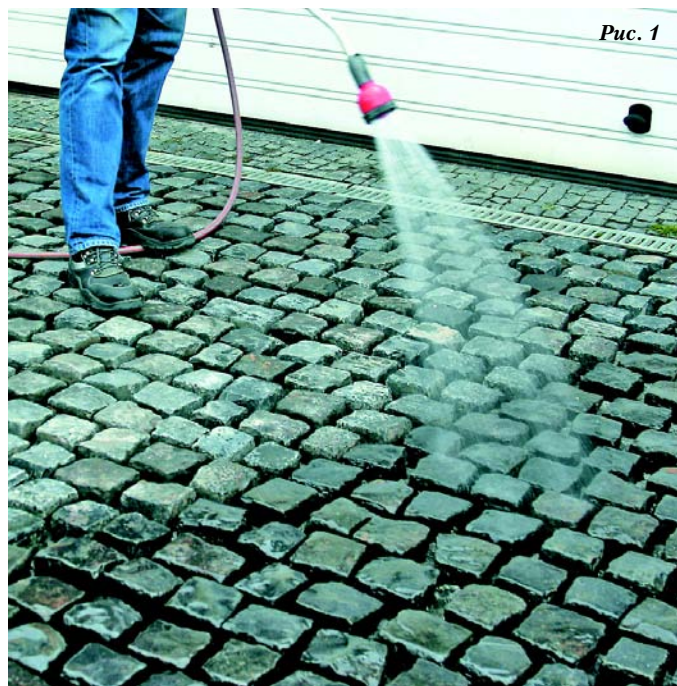


Рис. 1

в швах не скапливалась вода. Это предотвращает повреждение от промерзания. Перед нанесением раствора следует увлажнить обрабатываемую поверхность с помощью водяного шланга, при этом следует избегать застоя воды в швах (рис. 1).

Упакованный под вакуумом пластиковый мешок необходимо разрезать (рис. 2)



Рис. 2

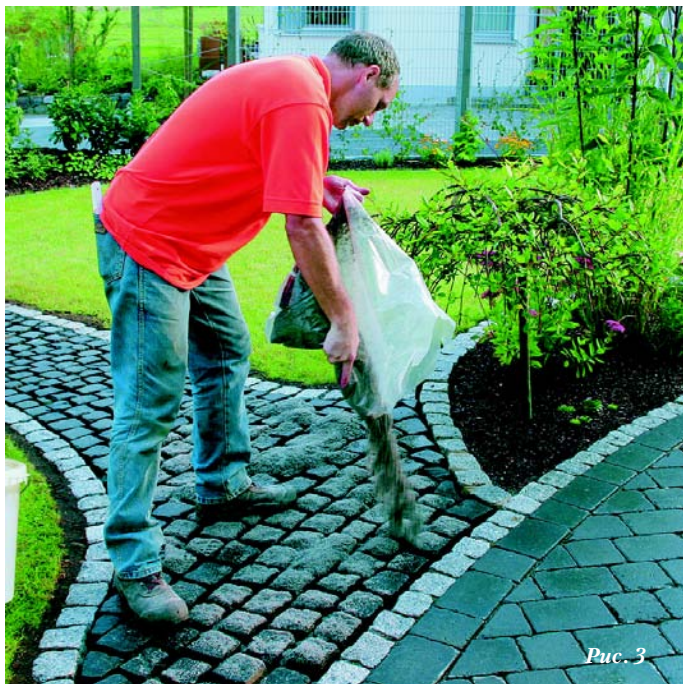


Рис. 3

и вывалить содержимое на хорошо увлажненную поверхность мощения (рис. 3).

С помощью твердой щетки раствор плотно затрамбовывается в швы (рис. 4 а, б).



Рис. 4 а



Рис. 4 б

Подмыв водой (зашламовывание) с помощью гибкого шланга с распылителем позволяет получить более высокую плотность материала в швах (рис. 5).

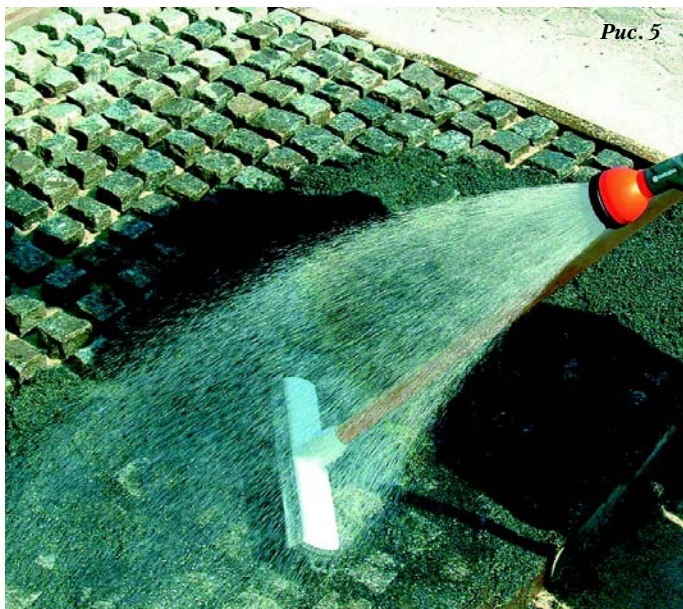


Рис. 5

Оставшиеся куски раствора смести с поверхности мягкой щеткой по диагонали к швам (рис. 6).

При этом сметаемые остатки раствора не должны попасть в открытые швы.

Заключительную очистку можно дополнительно поддерживать с помощью мягкой струи из гибкого шланга с распылителем (рис. 7 а, б).

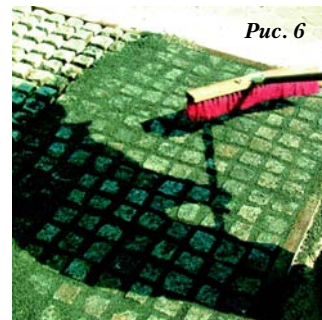


Рис. 6



Рис. 7 а



Рис. 7 б

Готовую поверхность мощения следует тщательно очистить от остатков раствора, иначе в результате твердения смолы остатки зафиксируются на поверхности, и дальнейшая очистка будет возможна только механическим способом.



Рис. 8

Свежезаполненные швы следует беречь от мороза и сильных осадков в течение 24 часов. Результат очевиден: чистая и красивая поверхность (рис. 8).

Расход раствора PFF:

Брусчатка	Лицевые размеры	Расход (кг/м ²)
Крупная	160 x 190 мм	~5,0
	140 x 170 мм	~5,6
Мелкая	100 x 100 мм	~9,1
	90 x 90 мм	~9,6
Мозаичная	60 x 60 мм	~14,1
	50 x 50 мм	~16,5
Ширина шва – 8 мм / глубина шва – 30 мм		

ЗАО «Квик-микс»

Тел.: (495) 656-05-41, 656-05-51

Факс: (495) 612-84-92

www.quick-mix.com/ru