

ВОДОПРОНИЦАЕМОЕ ЗАПОЛНЕНИЕ ШВОВ В СИСТЕМЕ МОЩЕНИЯ TUBAG КОМПАНИИ QUICK-MIX



С этого года в программу поставки фирмы quick-mix включен новый и благодаря технологии Easy Clean инновационный продукт: **Водопроницаемый раствор для заполнения швов — PFF.**

Готовый к употреблению водопроницаемый раствор PFF предназначен для заполнения швов брусчатки, плит из натурального камня и покрытий из клинкерного кирпича для декоративного оформления террас, площадок и дорожек с преимущественной пешеходной нагрузкой. В зависимости от уплотнения и основания раствор PFF подходит также для поверхностей, подвергающихся легкой транспортной нагрузке. Раствор для заполнения швов PFF чрезвычайно прост в использовании — готовая смесь распределяется по чистой, предварительно увлажненной поверхности и утрамбовывается в швы удобным зашламовыванием с помощью резинового скребка. Такое простое и рациональное применение возможно благодаря инновационной технологии Easy Clean. Он отличается пористой структурой, через которую вода, попадающая на брусчатку в результате выпадения осадков, свободно проходит и впитывается в почву. Это свойство значительно уменьшает промерзание швов брусчатки и возникающие в результате промерзания разрушения. Обработанная поверхность пригодна для хождения спустя ~ 24 часа и выдерживает полную нагрузку спустя ~ 7 дней.



Основные свойства раствора PFF

- Готовый к употреблению
- Упакован под вакуумом
- Затвердевание под воздействием кислорода воздуха
- Водопроницаемый
- Простое и рациональное применение благодаря технологии ECT (Easy Clean Technology)
- Удобное зашламовывание для наилучшего заполнения швов и повышенной плотности материала
- Эффективно препятствует зарастанию швов
- Морозоустойчив

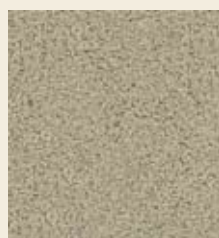
Подготовка основания и применение PFF

Покрытие из брусчатки / тротуарного клинкера и соответствующее основание должны быть построены таким образом, чтобы в результате последующих нагрузок покрытие не расхлослось. Укладываемое покрытие в целом должно быть водопроницаемым, чтобы в швах не скапливалась вода. Это предотвращает повреждение от промерзания. Перед нанесением раствора следует увлажнить обрабатываемую поверхность с помощью шланга, при этом следует избегать застоя воды в швах (рис. 1).



Технические данные раствора PFF

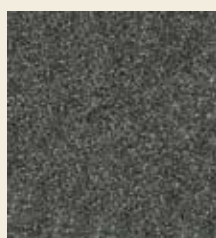
Плотность свежего раствора	~ 1,8 кг/л
Время использования	~ 30 мин
Ширина шва	Не менее 3 мм
Глубина шва	Не менее 30 мм
Прочность на сжатие	~ 8 Н/мм ² (спустя 7 дней)
Температура применения	≥ 0 °С
Форма поставки	Ведро по 12,5 и 25 кг
Цвета	Песочный, каменно-серый, базальт



песочный



каменно-серый



базальт



3



4а



4б



5

Упакованный под вакуумом пластиковый мешок необходимо разрезать (рис. 2) и вывалить содержимое на хорошо смоченную поверхность мощения (рис. 3).

С помощью твердой щетки раствор плотно затрамбовывается в швы (рис. 4а, б).

Подмыв водой (зашламование) с помощью гибкого шланга с распылителем позволяет получить более высокую плотность материала в швах (рис. 5).

Оставшиеся куски раствора смести с поверхности мягкой щеткой по диагонали к швам (рис. 6). При этом сметаемые остатки раствора не должны попасть в открытые швы.



6



7а



7б



8

Заключительную очистку можно дополнительно поддерживать с помощью мягкой струи из гибкого шланга с распылителем (рис. 7а, б). Готовую поверхность мощения следует тщательно очистить от остатков раствора, иначе в результате отвердения смолы они зафиксируются на поверхности, и дальнейшая очистка будет возможна только механическим способом.

Свежезаполненные швы следует беречь от мороза и сильных осадков в течение 24 часа. Результат очевиден: чистая и красивая поверхность (рис. 8).

Расход раствора PFF

Брусчатка	Лицевые размеры, мм	Расход, кг/м ²
Крупная	160 × 190	~ 5,0
	140 × 170	~ 5,6
Мелкая	100 × 100	~ 9,1
	90 × 90	~ 9,6
Мозаичная	60 × 60	~ 14,1
	50 × 50	~ 16,5
Ширина шва 8 мм / глубина шва 30 мм		

ЗАО «Квик-микс»
Тел.: (495) 656-0541, 656-0551
Факс: (495) 612-84-92
www.quick-mix.com/ru



Реклама